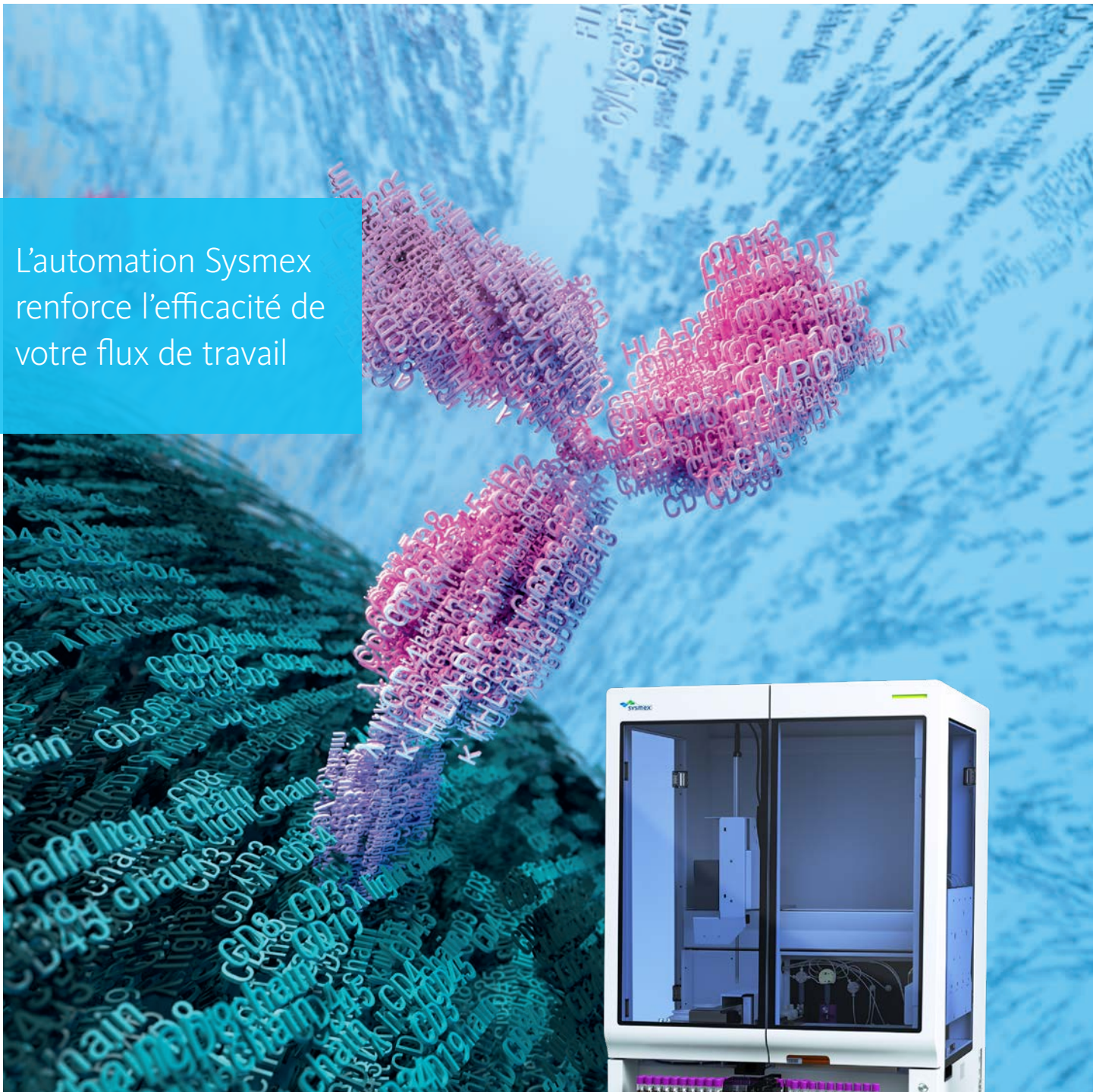
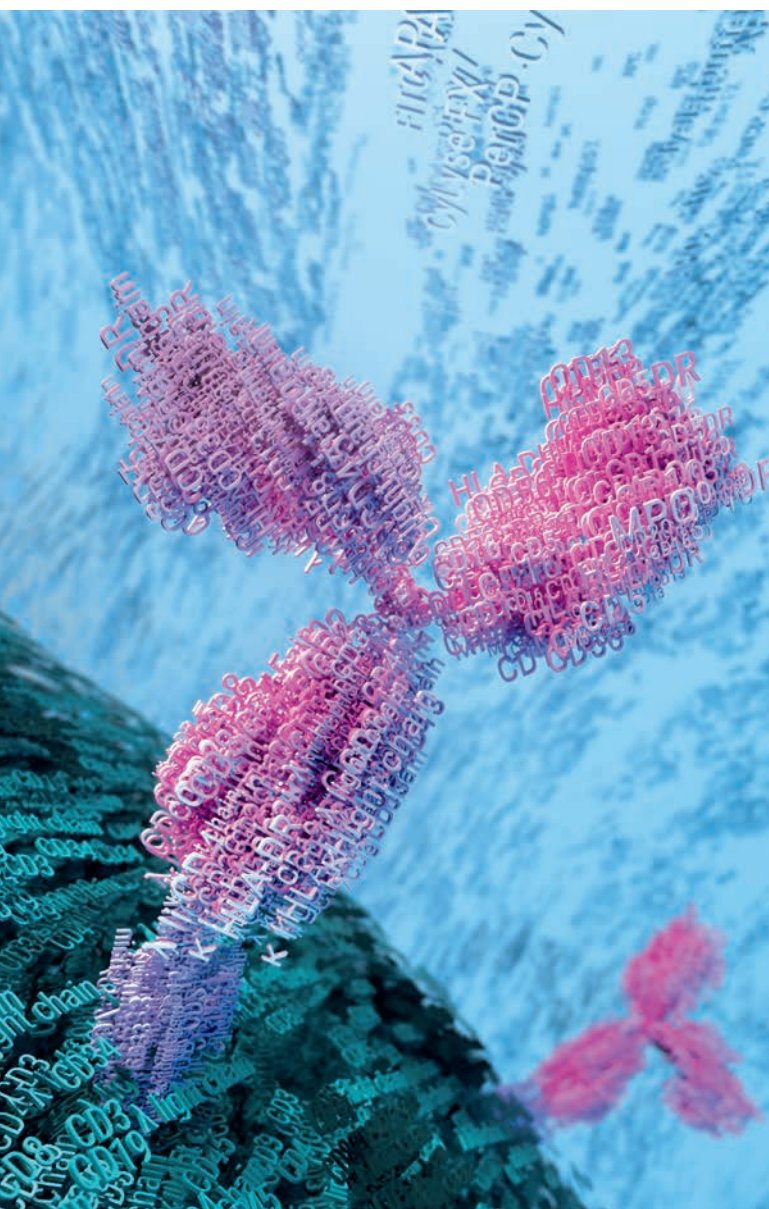


Préparation d'échantillons automatisée pour la cytométrie en flux clinique PS-10™ Préparateur d'échantillons

L'automatisation Sysmex
renforce l'efficacité de
votre flux de travail





Une nouvelle vision de la cytométrie en flux

L'automatisation Sysmex renforce l'efficacité de votre flux de travail

Le PS-10 est la solution Sysmex à l'activité croissante et à la baisse des ressources auxquelles les laboratoires cliniques de cytométrie en flux sont confrontés aujourd'hui. Ce nouveau système de préparation d'échantillons est une solution d'automatisation intelligente qui offre une efficacité et une flexibilité accrues pour les applications de cytométrie en flux complexes et de routine.



PS-10 Préparateur d'échantillons

Le PS-10 est suffisamment flexible pour s'intégrer à vos procédures existantes – création de cocktails d'anticorps et automatisation de toutes les phases de préparation des échantillons.



Cytométrie en flux

Grâce à sa capacité à utiliser de nombreux mélanges d'anticorps, de réactifs de lyse et de perméabilisation, le PS-10 est capable de préparer des échantillons pour potentiellement tous les cytomètres en flux.



Réactifs Sysmex

Choisissez parmi une large gamme d'anticorps CyFlow™ afin de créer le panel idéal pour vos diagnostics.



Solutions logicielles

L'interface utilisateur intuitive facilite l'apprentissage et l'utilisation. Les données des réactifs et des procédures sont stockées pour être réutilisées et pour une traçabilité simplifiée.



Automatisez vos processus de préparation d'échantillons

Le système de préparation automatisé d'échantillons PS-10 réduit les difficultés quotidiennes rencontrées dans un laboratoire de cytométrie tout en offrant une flexibilité exceptionnelle pour la mise en place de tests complexes.

Améliorez considérablement les processus du laboratoire

- Chargement continu d'échantillons et création de listes de travail.
- Automatisation efficace pour une activité élevée.
- Élimine quasiment la variabilité dépendante de l'opérateur.
- Grande flexibilité qui permet d'intégrer facilement vos procédures de laboratoire existantes (SOPs).

Passeur intelligent de grande capacité pour une manipulation fiable et sûre des échantillons

- Utilise les portoirs d'échantillons d'hématologie Sysmex.
- Jusqu'à 50 tubes échantillons peuvent être chargés à la fois, et en continu avec des racks supplémentaires.
- Plusieurs lecteurs codes-barres intégrés pour une identification positive des échantillons et des rotors pour réduire les erreurs de l'opérateur.
- Quatre positions de tubes ouverts permettent d'accueillir différentes tailles de tubes d'échantillons.

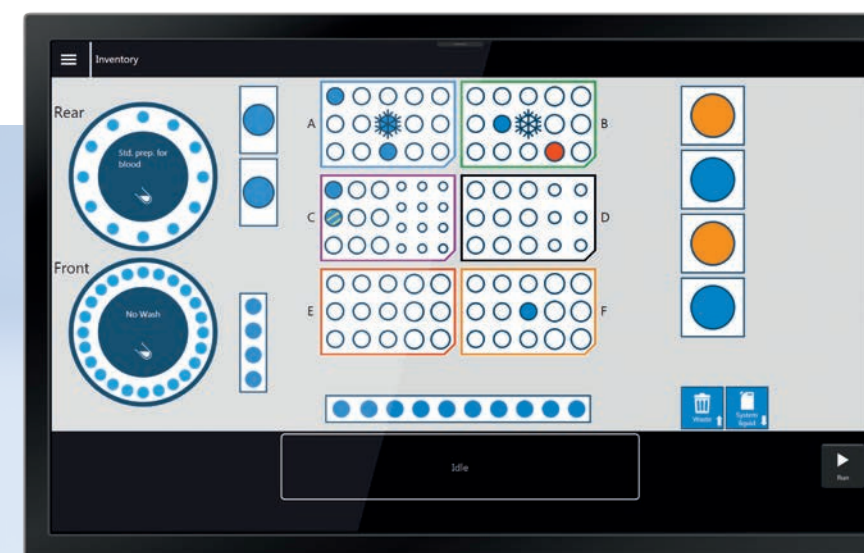


Chargement du passeur d'échantillons

Personnalisez vos procédures pour répondre à vos besoins tout en assurant la traçabilité



- Le téléchargement des demandes d'analyses via le SIL accélère le traitement des échantillons.
- L'interface utilisateur intuitive vous permet de créer facilement des analyses, des panels et des procédures personnalisés.
- Personnalisation des variables telles que le volume d'échantillon basé sur le nombre de globules blancs, le volume d'anticorps, le temps d'incubation, les volumes de lyse et de tampon. Il n'est plus nécessaire de procéder à une prédilution laborieuse des échantillons primaires.
- Les données concernant les blocs réactifs, les flacons de réactifs, les tests, les panels et les procédures sont stockés pour une utilisation future – facilitant votre travail quotidien et votre gestion de l'accréditation.
- Deux racks réfrigérés sont disponibles pour assurer la stabilité des réactifs ou des cocktails.

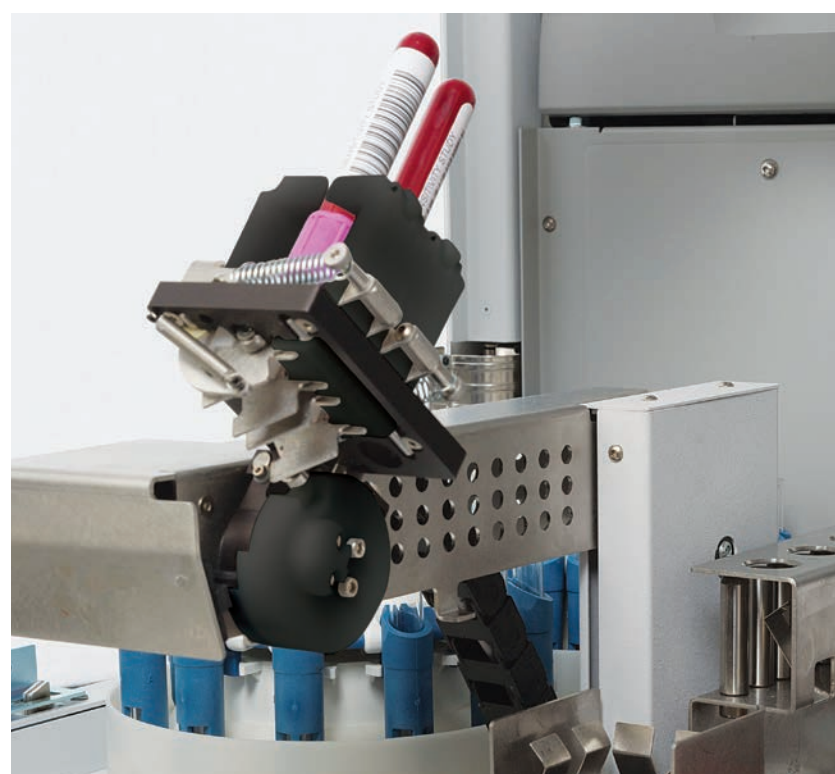


Exemple d'écran de l'interface utilisateur du PS-10

Maximisez l'efficacité de votre flux de travail

Design optimisant l'efficacité du flux de travail

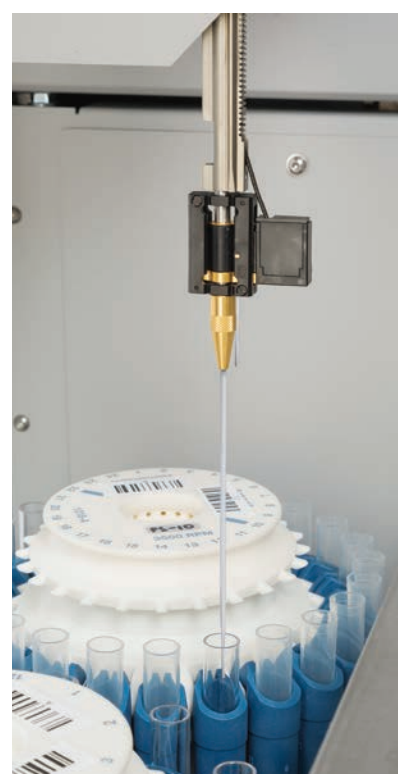
- Deux aiguilles de prélèvement réduisent les étapes individuelles requises lors de la préparation des échantillons.
- Un perçage de bouchon robuste et fiable minimise l'exposition de l'opérateur aux échantillons biologiques potentiellement dangereux.
- Attribution automatique des tubes secondaires pour la sécurité des échantillons.
- Gain de temps sur les panels multitubes grâce à une seule aspiration de sang ou d'anticorps qui permet la distribution sur plusieurs tubes secondaires.
- Rotors de tubes secondaires directement transférables au système de lavage automatique des cellules.



Agitation d'échantillons primaires

Le nouveau standard pour l'activité de routine sans lavage

- Prépare environ 2 rotors de 24 tubes par heure, pour des analyses sans lavage.
- La configuration à double rotor permet un traitement par lots.
- Le traitement continu des échantillons pendant les étapes d'incubation et de lavage maximise l'efficacité.
- Capteurs de niveau sur tous les réactifs et la poubelle.



Deux aiguilles de prélèvement pour une cadence élevée

Standardisez vos processus de préparation en toute flexibilité



Système de lavage des cellules automatisé Hettich Rotolavit II-S

Procédures personnalisées pour la préparation des échantillons

- Plusieurs flacons de réactifs pour les solutions de lyse et de tampon permettent un grand choix de réactifs.
- Facilement adapté aux procédures lyse-wash ou no-wash et de coloration intracellulaire.

Pour les procédures de lavage, les rotors PS-10 sont compatibles avec le système de lavage de cellules automatisé Hettich Rotolavit II-S.

- Les rotors peuvent être facilement transférés vers et hors du système pour les étapes de lavage requises, éliminant la manipulation des tubes secondaires et les erreurs humaines lors du transfert des tubes vers et depuis une centrifugeuse pour le lavage.
- La Rotolavit II-S est entièrement programmable pour les cycles de lavage automatique, la décantation et la remise en suspension des culots cellulaires.

Préparation automatisée d'échantillons et cocktails par un système unique

- Les blocs réactifs du PS-10 sont codés par couleur pour reconnaître facilement les flacons Sysmex et les flacons d'autres fabricants.
- Les emplacements réfrigérés par effet Peltier maintiennent les blocs anticorps et cocktails à température optimale.
- Une fonction de préparation automatisée de cocktail est fournie, sélectionnant parmi les 90 flacons de réactifs embarqués.
- Les blocs réactifs avec code-barres contenant des anticorps peuvent être réfrigérés après utilisation et sont déjà enregistrés pour une prochaine utilisation.



Les blocs réactifs du PS-10 peuvent contenir jusqu'à 90 flacons de différentes tailles

Nous élargissons continuellement notre catalogue d'anticorps CE-IVD pour couvrir tous les panels importants. Des spécificités et des fluorochromes supplémentaires seront bientôt disponibles. Visitez notre site internet pour consulter la liste à jour: www.sysmex-flowcytometry.com

Gamme d'anticorps Sysmex CyFlow™ – Anticorps monoclonaux de grande qualité

Les anticorps Sysmex CyFlow CE IVD contiennent un QR code pratique pour la saisie automatique du type de réactif, du code produit, du numéro de lot et de la date de péremption.

Spécifications techniques

Procédures programmables par l'utilisateur	lyse no-wash, lyse-wash, pré-lyse, coloration intracellulaire et protocoles personnalisés variables : volume d'échantillon, volumes d'anticorps, volumes de cocktail, volumes de lyse, volumes de tampon, temps d'incubation
Volumes d'échantillon et de réactif	échantillon : 50 µL ou 100 µL en mode volume fixe ou en mode seuil ; 20 µL – 100 µL en mode variable, ajusté en fonction du compte des WBC; soit par passeur automatique, soit en position tube ouvert anticorps : 4 µL – 100 µL, soit des flacons d'anticorps unique ou des cocktails solutions de lyse / tampon : 450 – 2000 µL, configurables
Capacité de réactifs	Fluide du système : (DI H2O) 9 L Poubelle : 9 L lyse / tampons : 4 x 500 ml et 2 x 125 ml anticorps : jusqu'à 90 positions pour flacons refroidissement Peltier : 20° C – 80° C jusqu'à 30 flacons Sysmex standards et cocktails
Capacité de tube échantillon	50 tubes d'échantillons primaires en simultané via passeur automatique jusqu'à 48 tubes secondaires via 2 racks : rotor à angle fixe de 24 positions ou rotor pivotant de 12 ou 24 positions compatible avec la centrifugeuse lavante Hettich Rotolavit II-S pour les étapes de lavage automatisés des échantillons
Performances du système	justesse : <ul style="list-style-type: none">■ échantillon : 20 µL – 49 µL +/- 10 % en volume■ échantillon : 50 µL – 100 µL +/- 5 % en volume■ réactif : 4 µL – 19 µL +/- 20 % en volume■ réactif : 20 µL – 100 µL +/- 7 % en volume■ lyse : 450 µL – 2,000 µL +/- 3 % en volume précision : <ul style="list-style-type: none">■ échantillon : 20 µL – 100 µL CV ≤ 5 % en volume■ réactif : 4 µL – 19 µL CV ≤ 15 % en volume■ réactif : 20 µL – 100 µL CV ≤ 5 % en volume■ lyse : 450 µL – 2,000 µL CV ≤ 3 % en volume cadence : <ul style="list-style-type: none">■ 48 tests/h, panel de deux tubes, lyse no-wash, inclut 10 min d'incubation pour le marquage et 10 min d'incubation pour la lyse
Poids	129 kg
Dimensions H x L x P	PS-10 : 106.3 x 75.5 x 94 cm (hors clavier et écran tactile) wagon optionnel : 70.6 x 100 x 114 cm
Alimentation électrique	100 – 240 VAC +/- 10 %, 50/60 Hz, 10 A
Environnement	température de fonctionnement : 15°C – 35°C humidité relative de fonctionnement : 10 % – 80 % sans condensation niveaux sonores : mode veille <60 dB, en fonctionnement <75 dB en pic

Pour plus de renseignements, merci de vous référer au Manuel d'Instruction du PS-10 Préparateur d'échantillons.

Les produits listés peuvent ne pas être disponibles à la vente dans tous les pays. Merci de contacter votre représentant Sysmex.

CyFlow™ est une marque déposée de Partec GmbH.

PS-10 est un appareil destiné aux applications de diagnostic in vitro, conformément à la Directive 98/79/EC.

Rotolavit II-S est un appareil destiné aux applications de diagnostic in vitro, conformément à la Directive 98/79/EC.

Distributeur en France : Sysmex France S.A.S.

22 Avenue des Nations, ZAC Paris Nord 2, CS 51414 Villepinte, 95944 Roissy CDG Cedex, France · Téléphone +33 1 48170190 · Fax +33 1 48632350 · info@sysmex.fr · www.sysmex.fr

Fabricant PS-10 : Sysmex Corporation

1-5-1 Wakinohama-Kaigandori, Chuo-ku, Kobe 651-0073, Japon · Téléphone +81 78 265-0500 · Fax +81 78 265-0524 · www.sysmex.co.jp

Fabricant anticorps : Sysmex Partec GmbH

Am Flugplatz 13, 02828 Görlitz, Allemagne · Téléphone +49 3581 8746-0 · Fax +49 3581 8746-70 · info@sysmex-partec.com · www.sysmex-partec.com

Fabricant centrifugeuse : Hettich AG

Seestrasse 204a · 8806 Bäch · Suisse · Téléphone +41 44 786 80 20 · Fax +41 44 786 80 21 · info@hettich.ch · www.hettich.ch

Veillez trouver l'adresse de votre représentant local : www.sysmex-europe.com/contacts